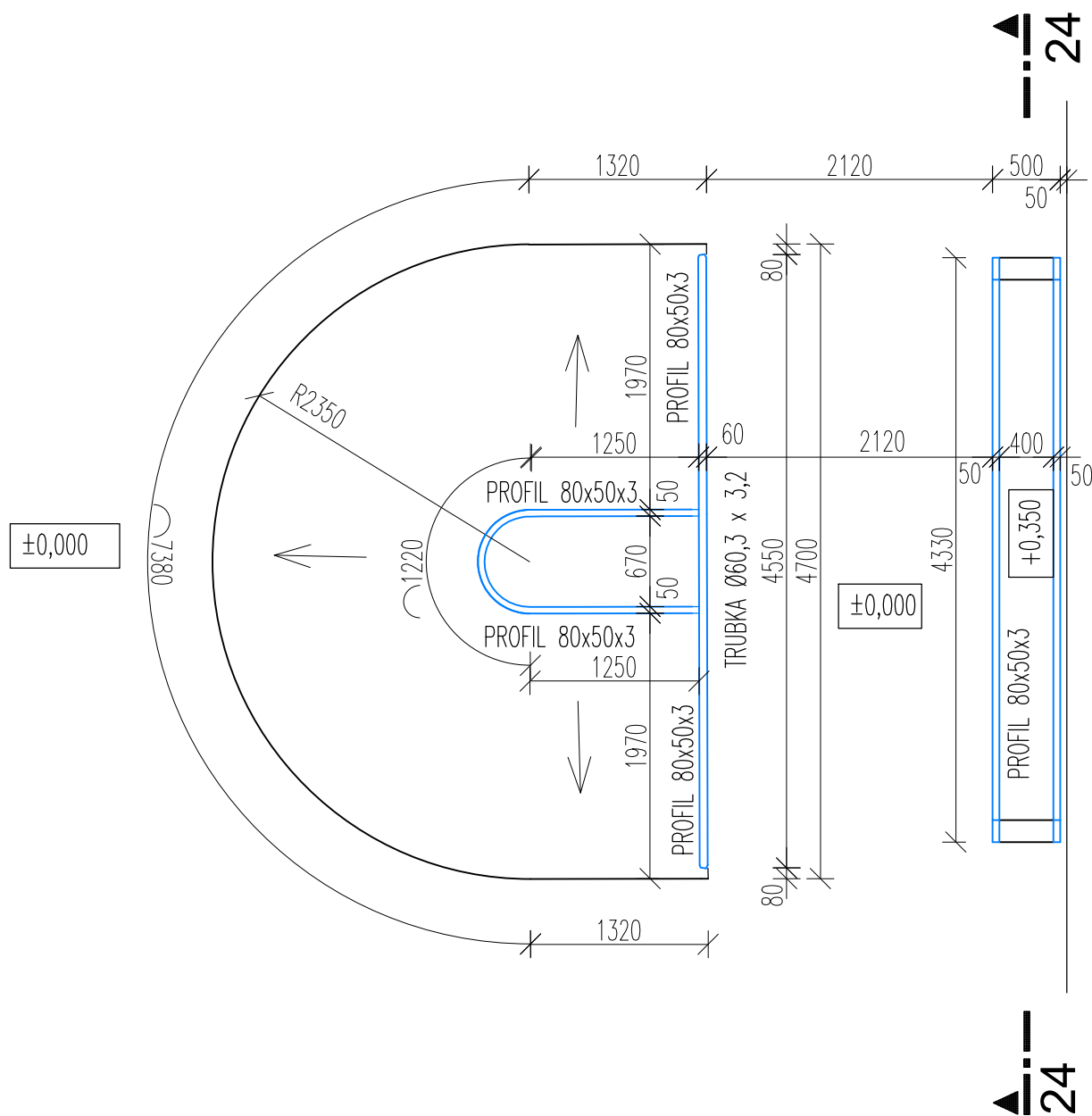
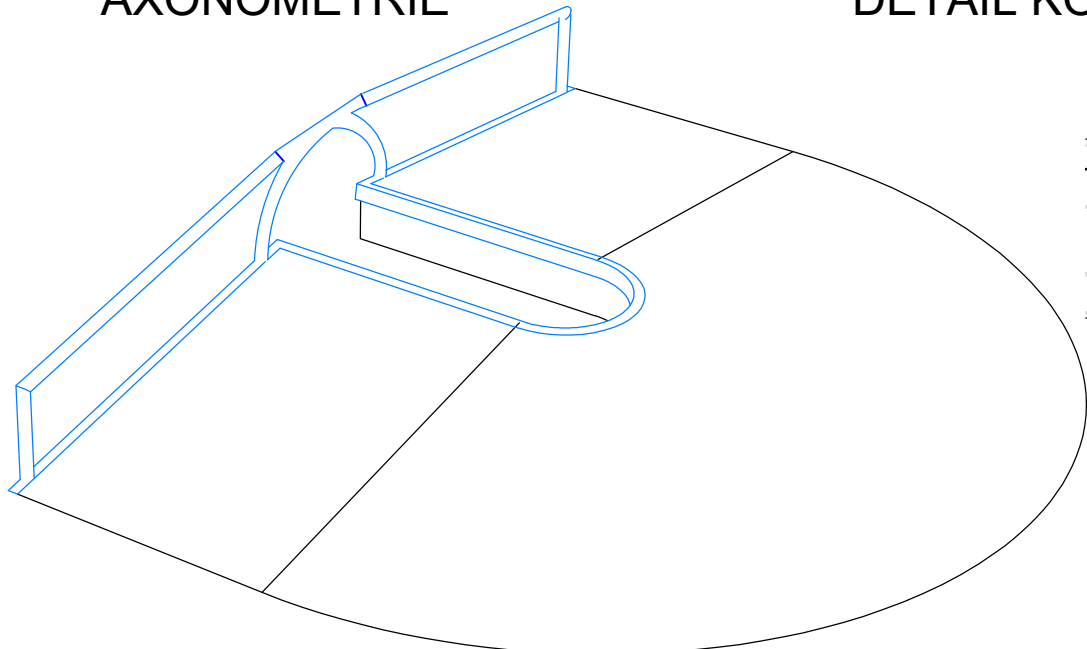


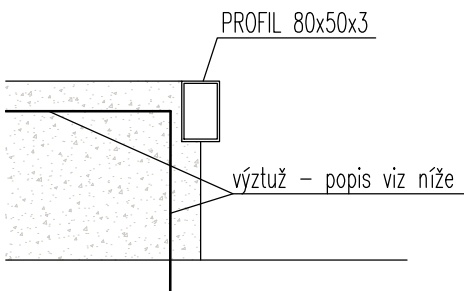
PŮDORYS, MĚŘ.1:50



AXONOMETRIE



DETAIL KOTVENÍ PROFILU 1:10

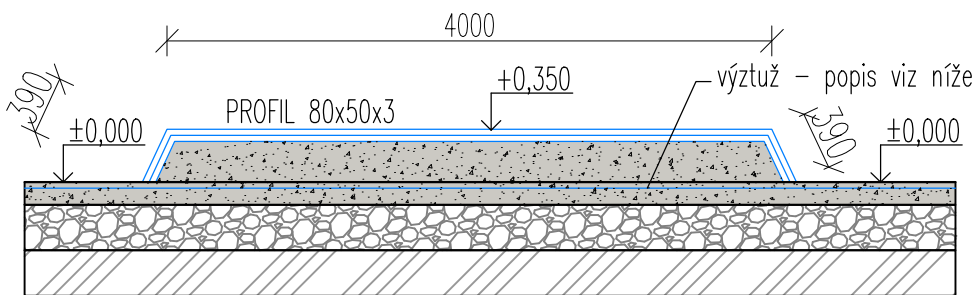


PROFIL 80 x 50 x 3 mm  
DÉLKA 9,56m  
HMOTNOST 5,495 x 9,56= 52,53 kg

LEGENDA MATERIÁLU

- Základní deska skateparku - monolitická ŽB SKOŘEPINA tl. 150 mm z betonu třídy C 25 / 30, výztuž R10 á 200 mm v obou směrech nebo 1x karisíť 8x150x150mm,osazená při horním povrchu desky , krytí min. 35 mm
- Štěrkopískový podsyp tl. 300 mm - drcené kamenivo frakce 0-63 se spojitou zrnitostí, hutněný po vrstvách max. 200 mm na hodnotu Edef.2 ≥ 30 MPa, Edef.2/Edef.1≤ 2,5. Na tento hutněný podsyp vyrovnat horní srovnávací vrstvou tl. 100 mm jemnozrnějšího kameniva frakce 0-32 se spoj. zrnitostí. hutněný po vrstvách max. 200 mm na hodnotu Edef.2 ≥ 30 MPa, Edef.2/Edef.1≤ 2,5.
- Zásypy a obsypy zeminou, hutnit dle potřeby, zpětně zatravnit
- Původní zemina

ŘEZ 24 - 24, MĚŘ.1:50



VÝŠKOVÝ SYSTÉM: Bpv SÚRADNICOVÝ SYSTÉM: JTSK 0,000 = 211,90 m.n.m.			Paré:	
Spracovateľ projektu: Hydro Gas Manufacture, s.r.o.			Hydro Gas Manufacture, s.r.o.  Poděbradova 35  702 00 Ostrava	
HIP	Zodpovedná osoba	Vyhotovil		
Ing. arch. Ľubica Fenclová	Ing. Gabriela Nováková	Ing. Gabriela Nováková		
Názov projektu: Skatepark Mládežnícka- Trenčín Adresa: Mládežnícka ulica, Trenčín Parcela: KN-C 1627/789, KN-C 162-130, KN-C 1627 / 391, KN-C 1562 / 2			Počet formátov 2 x A4	
Investor: Mesto Trenčín, Mierové námestie 1/2, 911 64 Trenčín			Dátum: 02/2026	
Stavebný objekt: S21 Skatepark			Stupeň PD: VPP	
Časť projektu: D- Dokumentácia stavebných objektov a prevádzkových súborov			Z.č.:	
Profesia: STA- Statika			Mierka:	Číslo výkresu:
Názov výkresu: PŘEKÁŽKA 24 - WALLIE GRINDBOX			M 1:50	1.2.b 24